



ECA Jour Fixe in Zürich am Donnerstag, 23. Juni 2016 um 18.30 Uhr:

Krisenintervention als Chance im Coaching

Wie professionelles Coaching in akuten Krisensituationen unterstützen kann

Referent: **Bernhard Juchniewicz**



Der Umgang mit akuten Krisensituationen gehört zu den Königsdisziplinen im Coaching. Krisenintervention, das bedeutet: die Auflösung von Fixierungen und einschränkenden Glaubenssätzen beim Klienten, das Sich-Abwenden von Negativ-Prophezeiungen und die Hinwendung zu positiven Zielen. Das Wort Krise kommt aus dem Griechischen und bedeutet: Unsicherheit, bedenkliche Lage, Zuspitzung, Höhepunkt, Not, Entscheidung, Wendepunkt.

Wann ist eigentlich „Krise“ und wann ist eigentlich nur der Normalzustand? Wichtig ist zunächst die Akzeptanz des

Vorhandenseins einer persönlich belastenden Situation, sagt unser Referent Bernhard Juchniewicz.

Zahlreiche Kurzzeit-Interventionen kennen wir heute, mit denen wir Klienten in der Krise kurzfristig auffangen können. Die eigentliche Arbeit beginnt danach, nämlich die Aktivierung von Ressourcen, die Entwicklung von Resilienz-Kompetenz und die Fähigkeit, sich und die Situation neu in Existenz zu sprechen.

Ort: **IPC Akademie**
Albisrieder Str. 226
CH-8047 Zürich

Zeit: 18.30 (get Together ab 18 Uhr)
Vortrag bis ca. 19:30 Uhr, danach Buffet und Networking

Anmeldung: bis 20. Juni unter presse@european-coaching-association.com
oder Tel. +49 (0) 2054 9368660, Fax +49 (0) 211 328732

Eintritt: 15 CHF € für ECA-Mitglieder, 25 CHF € für Gäste
Wir freuen uns auf Sie!

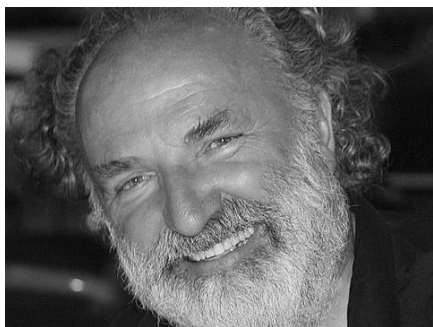
Nach unserem Impulsvortrag freuen wir uns auf einen Austausch und auf ein Kennenlernen unserer Schweizer Kolleginnen und Kollegen. Unser Gastgeber an diesem Abend ist Roger Marquardt, ECA-Vizepräsident für die Schweiz, dem wir schon im Vorfeld herzlich danken.

Ihre Christel Juchniewicz - ECA Präsidentin Presse- und Öffentlichkeitsarbeit

Informationen über den Referenten finden Sie auf der nächsten Seite.



Referent:



Bernhard Juchniewicz ist multidisziplinär ausgebildet und arbeitet seit 1976 professionell mit Menschen in besonders belasteten Arbeits- und Lebenssituationen. Er ist Präventionsexperte im Bereich Burnout- und Workaholic und spezialisiert auf erfolgreiche Krisen-Intervention. Als Management Lehr-Coach berät und coacht er Unternehmer, Führungskräfte und ihre Teams, insbesondere in den Bereichen Selbst- und Beziehungs-Management, Zeit- und Ziel-Management, Visions-Management, Team Leading, integriertes Corporate Identity. Mehr zur Person finden Sie unter [http://www.academy-eca-](http://www.academy-eca-sozietaet.com/pages/vision/gruender.aspx)

[sozietaet.com/pages/vision/gruender.aspx](http://www.academy-eca-sozietaet.com/pages/vision/gruender.aspx)

Er ist geschäftsführender Präsident der European Coaching Association



European Coaching Association

Die Veranstaltung findet statt im Rahmen der **ECA jour fixes**. Die European Coaching Association, kurz ECA, besteht seit 1994 als erster europaweiter Coaching Berufsverband. Sie vereint professionelle Coaches, SupervisorInnen, MediatorInnen, TrainerInnen, Consultants, Lehr-Institute und Sozietäten (Praxisgemeinschaften) unter ihrem Dach. Die ECA setzt seit ihrer Gründung Maßstäbe für professionelles Coaching als lösungs-, ressourcen- und zielorientierte Arbeit mit Menschen. Die ECA ist ein methodenübergreifender Verband, der sich am humanistischen Menschen- & Berufsbild orientiert. Ihre Mitglieder erkennen die darauf beruhende Ethik an. Professionelles Coaching entwickelte sich von einer exklusiven Dienstleistung für die Vorstandsetage hin zu einer anerkannten und praktizierten Beratungsform für Anliegen von Unternehmern, Managern, Teams, Mitarbeitern und Privatpersonen mit Veränderungswunsch. Die ECA stärkt die methodische Vielfalt in der Arbeit mit Menschen und setzt sich für deren Weiterentwicklung, Multidisziplinarität und Professionalität ein.

www.european-coaching-association.com

ECA-Vorteile für Mitglieder:

- Zugehörigkeit im ältesten europaweiten Coaching-Berufsverband (seit 1994)
- professionelles Berufsbild: lizenzierter ECA-Coach mit nachgewiesener Qualifikation und Berufserfahrung
- Verwendung des ECA-Logos als Zeichen für Qualität für ihre Unterlagen und für Ihre Homepage
- Aufnahme in den ECA Coach-Guide mit Namen und Lizenzierung, Verlinkung mit Ihrer Homepage (ausführliche Selbstdarstellung gegen eine einmalige Gebühr möglich)
- ECA-Honorarordnung bzw. Honorarempfehlung – auch zur Weitergabe an Ihre Kunden
- Sicherheit für Ihre Klienten durch Ihre Professionalität und die Beachtung der ECA-Qualitätsstandards und -Berufsgrundsätze.
- Teilnahme an Ausschreibungen
- ECA-Referenzen
- ECA-Weiterbildungsangebote

ECA European Coaching Association e.V.

Postfach 24 02 39 | D-40091 Düsseldorf | Ruf: +49 (0)2 11 - 32 31 06 | Fax: +49 (0)2 11 - 32 87 32

Mail: office@european-coaching-association.com | www.european-coaching-association.com

ECA President – Chairman Bernhard Juchniewicz



- ECA-Kooperationen
 - Vermittlung von spezialisierten Dienstleistern für die berufliche und persönliche Vorsorge und Absicherung
 - Vermittlung einer Rechts-Erstberatung (gebührenpflichtig)
 - ECA Mitglieder erhalten Ermässigung auf den Zukunftskongress und die Angebote des Sommercamps von Metaforum International in Abano Terme
 - Mitglieder erhalten 10% Rabatt auf den Bezug der Zeitschrift „Praxis Kommunikation“ aus dem Junfermann Verlag
 - Rund 20% Rabatt auf den Bezug der Zeitschrift „Gehirn und Geist“
- regelmäßiger Mitgliedernewsletter.
- aktive Mitgestaltung durch die Möglichkeit, Fachartikel zu veröffentlichen
- Presse- und Öffentlichkeitsarbeit
 - für den Berufsstand des professionellen Coachs und seine Einsatzmöglichkeiten
 - für Ihre Publikation (Bücher und Fachartikel)
- ECA-Netzwerk von professionellen Coaches
- Möglichkeit der Mitarbeit im ECA-Beirat und in ECA-Arbeitsgruppen
- ECA Lobbyarbeit für das professionelle Coaching Berufsbild
- Kollegialer Austausch beim regelmäßigen Jour fixe
- Möglichkeit der kollegialen Supervision
- die ECA ist europaweit mit einem ständig wachsenden Netzwerk vertreten

Die 7 Phasen des Multi-professionellen Coaching

1. Beratung und Vereinbarung
2. Zielbestimmung (Soll-Zustand)
3. Bestandsaufnahme / Analyse (Ist-Zustand)
4. Intervention & Realisierungsphase
5. Evaluierung / Begleitende Coaching Auswertung
6. Erfolgskontrolle / Feedback
7. Abschluss / Neuorientierung (siehe ... und / oder 1.)

ECA Definition – Klienten zentriertes multi-professionelles Executive Coaching:

Klienten zentriertes professionelles Executive Coaching ist lösungs-, potential- und zielorientierte, gleichberechtigte und partnerschaftliche Beratung und Begleitung, unter Berücksichtigung der persönlich zu entwickelnden Fähigkeiten und Ziele des Klienten. Der gesunde Klient vereinbart die Verwirklichung seiner beruflichen und / oder persönlichen Coaching Ziele. Das Vorgehen hierbei ist immer vertraulich, autonom, partnerschaftlich und Klienten orientiert. Professionelles Coaching beinhaltet aber auch die Aufarbeitung, Verarbeitung und Überwindung individueller Arbeits- und Lebens-Konflikte, „Missverständnisse und Verwechslungen“ in Kommunikation, Ambivalenzen im Denken & Verhalten, Störungen in Emotion und Reaktion, Neuorientierung und Zufriedenheit für die Zukunft. Das Erarbeiten eines neuen beruflichen oder privaten Lebens oder die Entwicklung einer neuen Lebens-Biografie kann Bestandteil einer Neuorientierung im professionellen Coaching sein. Auf Wunsch des Klienten kann nicht nur das berufliche, sondern auch das private soziale Umfeld (Familie, Partner, Bezugspersonen) diskret in das Coaching einbezogen werden. Es wird keine Heilbehandlung, keine juristische Beratung und keine Steuerberatung angeboten oder durchgeführt. Der Klient ist damit einverstanden, dass das o.g. Coaching videografiert, supervidiert und fachlich ausgewertet werden kann. Die Coaching Vereinbarung kann mündlich oder schriftlich erfolgen und ist verbindlich. Der Coach und seine Mitarbeiter arbeiten autonom, weisungsfrei und unterliegen der Schweigepflicht. Für den Erfolg des Coachings übernimmt der Coach keine Garantie. Der Erfolg hängt entscheidend von der Motivation/aktiven Mitwirkungsbereitschaft des Klienten ab. Der Klient / Auftraggeber zahlt für den ECA Advanced Level ein Mindesthonorar von Einhundert Euro für eine ZE Zeiteinheit von dreißig Minuten multi-professionelles IEC - Intensiv Einzel Coaching - Beratung - zzgl. MwSt. Es gilt die Honorar Empfehlung und das ganzheitlich integrative humanistische Menschenbild / Berufsbild / Leitbild / Ethik des ECA Berufsverband

www.european-coaching-association.com

Bernhard Juchniewicz, ECA Präsident, Lehr Coach /-Trainer / - Supervisor

www.european-coaching-association.com

ECA European Coaching Association e.V.

Postfach 24 02 39 | D-40091 Düsseldorf | Ruf: +49 (0)2 11 - 32 31 06 | Fax: +49 (0)2 11 - 32 87 32

Mail: office@european-coaching-association.com | www.european-coaching-association.com

ECA President – Chairman Bernhard Juchniewicz